

A close-up photograph of a hand holding two red dice. The hand is wearing a silver ring on the ring finger. In the background, a pair of lips is painted with bright red lipstick. The overall image is in grayscale, with the red elements providing a strong contrast.

LA PREVENZIONE DEL

**GIOCO D'AZZARDO
PATOLOGICO**

Giornella perego prevenzione dipendenze asl mb

Un certo sconforto

Si ricomincia
da zero?



LE CROCIATE

*Contro la droga
Contro il fumo
Contro i grassi
Contro il bullismo
Contro il gioco
d'azzardo*

A close-up, grayscale photograph of a human eye, looking slightly to the right. The eye is the central focus, with the iris and pupil clearly visible. The surrounding skin and eyelashes are also in focus, creating a sense of depth and intensity.

Ma le “crociate”
difficilmente modificano i comportamenti
e soprattutto ...

creano ansia

E la prevenzione non può tornare ad essere quella di una volta ...





OGNI VOLTA

- **Facciamo un evento pubblico**
- **Andiamo nella scuola**

Perché in questi anni

- Molti passi avanti sono stati fatti

La psicologia sociale

- Studia come si modificano i comportamenti e come i messaggi di prevenzione e promozione della salute possano essere efficaci




L'OMS

- Da decenni da' indicazioni precise su come fare promozione della salute



La scuola ci sta dicendo che vuole scegliere secondo i suoi obiettivi formativi

ornella perego prevenzione dipendenze asl mb



E' il caso di rivisitare compiti e
conoscenze per dare una cornice di
senso alla prevenzione del GAP

SENSIBILIZZAZIONE



- E' utile creare un movimento culturale che problematizza , crea opinione, pressione culturale



INTERVENTO CULTURALE

ornella perago prevenzione dipendenze asl mb

Istituzioni insieme

- Comunità educante

Advocacy per la salute

(Advocacy for health)

Una combinazione di azioni individuali e sociali volte ad ottenere impegno politico, sostegno alle politiche, consenso sociale e sostegno dei sistemi sociali per un particolare obiettivo o programma di salute.

Da "Glossario di Promozione della Salute" DORS

FORMAZIONE DEGLI OPERATORI

Esplorare i contenuti da più punti di vista

Evitare i luoghi comuni/avere informazioni corrette e dati reali
(quelli che ci sono)

Ridimensionare l'allarmismo (con il quale non si è mai fatta
prevenzione)

Dare strumenti concreti



Formazione commercianti

- Inquadramento legislativo
- Consapevolezza dei danni per i giocatori compulsivi
- Riduzione del danno?



RAGIONANDO IN TERMINI DI PREVENZIONE



ornella perego prevenzione dipendenze asl mb

A photograph of a person with voluminous, curly, reddish-brown hair hanging upside down. The person is wearing a dark blue long-sleeved shirt. The background is a clear, light blue sky with several white birds in flight. The overall composition is inverted, with the person's head at the bottom of the frame.

Come per tutti i comportamenti a rischio per la salute è
corretto attivare campagne di prevenzione

SOLO DOPO

aver preso conoscenza dei fattori cosiddetti di rischio e di
protezione

Fattori di vulnerabilità/protezione

L'AMBIENTE

RISCHIO	FATTORI AMBIENTALI	PROTEZIONE
alta	disponibilità, accessibilità del gioco d'azzardo	bassa
presente, accettata, incentivata	pubblicità	assente o non tollerata
messaggi incentivanti	TV, media, internet	assenti, o comunque regolamentati
assente e poco attivo	controllo e repressione del gioco d'azzardo illegale	presente ed attivo
povertà, alta disoccupazione, basso livello di scolarità, minoranze etniche	condizioni sociali	bassi livelli di povertà e disoccupazione, alto livello di scolarizzazione, maggioranza etnica
criminalità organizzata presente, alti livelli di microcriminalità	legalità sociale	legalità istituzionale presente e percepita, bassa microcriminalità
assente o mal funzionante o non nota	servizi per famiglie, giovani ed anziani	presente ed accessibile

CONTENIMENTO

A black and white artistic photograph of a human face, with a person standing on the cheek holding a rope that runs vertically down the side of the face.

- Utile la regolamentazione dell'offerta
- Utile la regolamentazione degli spot pubblicitari
- Utile gli interventi no slot

PREVENZIONE SELETTIVA



Legalità e riduzione diseguaglianze sociali
(interventi mirati su gruppi a rischio)

Prevenzione delle dipendenze e comportamenti a
rischio

Insieme Comuni ATS, ASST, terzo settore

TARGET INDIVIDUATI



- **Giovani/studenti**
- **Anziani**

ANZIANI

- **Sappiamo poco**
- **Da gioco sociale a gioco in solitudine?**
- **Prevenzione come riattivazione di luoghi di socialità?**

Giovani/studenti

- Fattori di rischio/di protezione

Fattori di vulnerabilità/protezione individuali

RISCHIO	FATTORI INDIVIDUALI	PROTEZIONE
giovani anziani maschio	età sexso	adulto femmina
ricerca novità rischio	temperamento	evitamento del rischio
bassa	percezione del rischio	alta
bassa o onnipotenza	autostima	alta
Alta impulsività	autocontrollo	bassa impulsività
Bassa	assertività	alta
Credenze irrazionali pensiero magico	credenze e distorsioni cognitive	Assenza di credenze/consapevolezza delle % di vincita
Assente/nsuccesso scolastico	impegno/competenze scolastiche	presente/successo scolast.
bassa	capacità gestione denaro	alta
Presente/precoce	uso sostanze/tabacco/alcool	assente

Fattori di vulnerabilità/resistenza

IL GRUPPO DEI PARI

RISCHIO	PARI	PROTEZIONE
alta prevalenza di gioco d'azzardo	gioco d'azzardo nel gruppo	bassa prevalenza
accettazione e promozione		non accettazione e/o stigmatizzazione
assente o orientato a modelli negativi	atteggiamento del gruppo verso obiettivi di competenza sociale positiva	presenti e persistenti

Fattori di vulnerabilità/protezione

LA FAMIGLIA

RISCHIO	FATTORI FAMILIARI	PROTEZIONE
presente	familiarità per GAP	assente
assente o inefficace	controllo e supervisione genitoriale	presente, costante efficace
assenti, incoerenti o non rispettate	regole familiari	presenti, coerenti e rispettate
presente	uso di sostanze psicoattive	assente
o approvante(anche implicita)	atteggiamento genitoriale relativamente al GAP	non tollerante

A glowing jar with stars inside, set against a dark blue background. The jar is illuminated from within, casting a warm glow. The stars are yellow and vary in size, scattered across the jar's surface. The background is a deep, textured blue.

GRUPPO REGIONALE

2007

ornella perego promozione salute ats
brianza

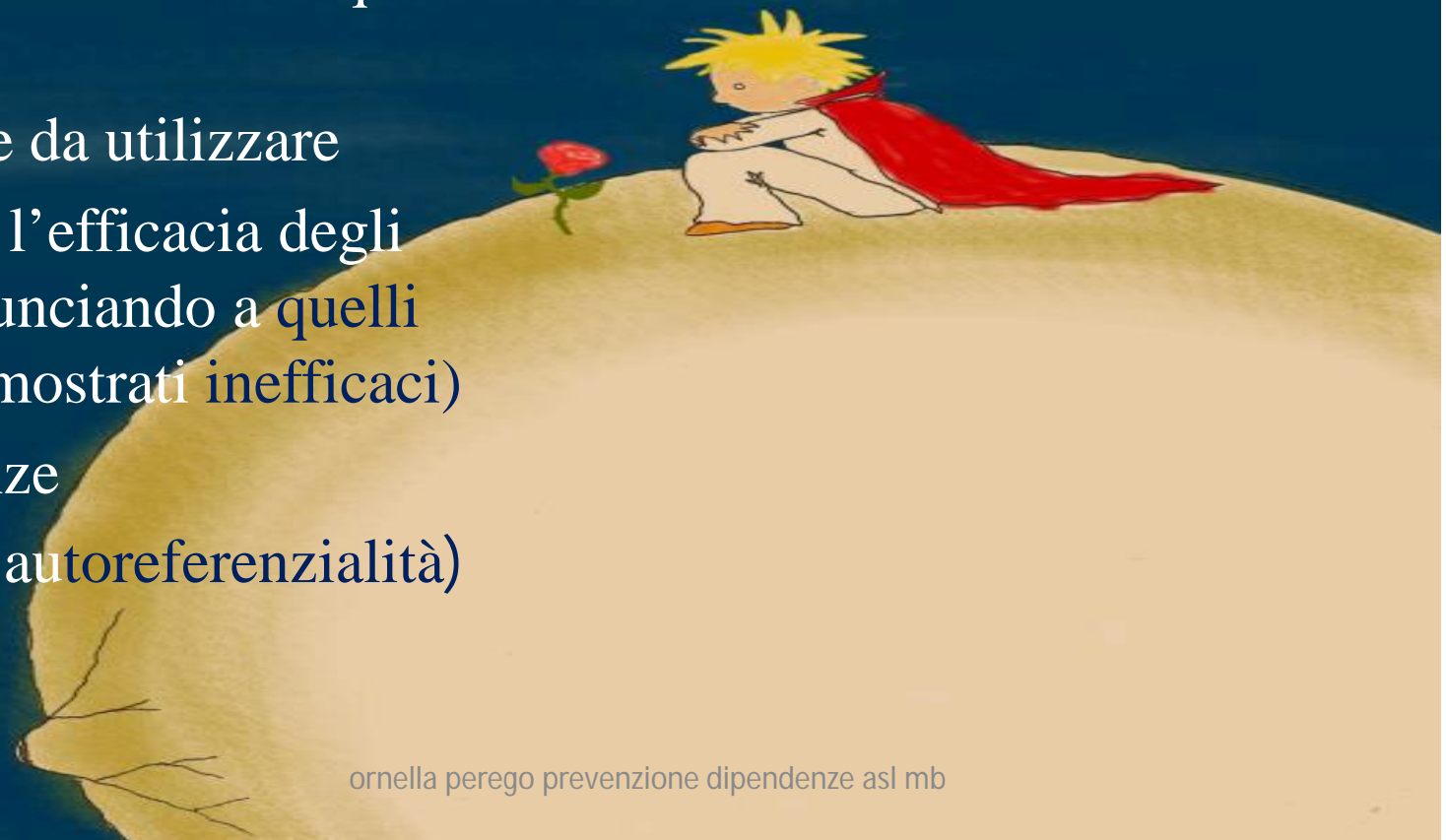
Utilizzare al meglio i soldi delle nostre tasse



intervenire sapendo:

quali sono gli obiettivi da raggiungere (rinunciando a quelli impossibili)

- le metodologie da utilizzare
- come valutare l'efficacia degli interventi (rinunciando a quelli che si sono dimostrati inefficaci)
- creando alleanze (rinunciando all'autoreferenzialità)



RIFLESSIONE SUI PROGETTI

Bla Bla Bla

ANSIA DEGLI ADULTI

**Si è costantemente impegnati a rimediare
all'emergenza**

Non c'è tempo per fermarsi e pensare

ANSIA DI PRESTAZIONE



“bisogna fare qualcosa”

Si corre verso la tappa successiva senza mai chiedersi
dove si sta andando **ma soprattutto chi si ha davanti**

"ARMARE I GIOVANI"

*puntando sull'aumento di competenze cognitive
"perché saranno utili domani"*

*non significa proteggerli ma appoggiare quel mondo dal quale si
vorrebbe metterli al riparo*

Entrata

ornella perego - promozione salute a.s.
brianza

A surreal image showing a man in a dark suit sitting on a complex mechanical contraption that carries a large, open book. The book's cover is embossed with the word 'BOOBY'. The contraption has large gears and a steering wheel, and it is flying through a sky filled with birds at sunset. The background shows a cityscape.

ENFASI SUL COGNITIVO

- **Continuo ricorso alla tecnica**
- **Ho bisogno di strumenti per.....**

Delega all'informazione e all'esperto

ornella perego area prevenzione dip. dipendenze asl MB



PER CIO' I NOSTRI INTERVENTI SI
CONCENTRANO



ornella perego promozione salute ats
brianza

ALLENARCI INSIEME AD ALTRI

PER AUMENTARE IL CIRCOLO DEI
RICONOSCIMENTI
E PROTEGGERCI DAI CIRCOLI
VIZIOSI DELL'ANSIA

La protezione

Dotarsi di abilità efficaci per affrontare i problemi quotidiani, reagire alle fonti di stress, migliorando l'adattamento alla vita e facendo scelte più sane

L'autoefficacia

impossibile

- Tradurre motivazione, potenzialità e capacità possedute in comportamenti positivi e pro-sociali.
- “sapere cosa fare e come farlo” ma soprattutto a essere consapevoli di saperlo fare

La responsabilità

- **che ciascuno faccia i conti con la responsabilità del proprio ruolo (insegnante, genitore, operatore, cittadino)**

LIFE SKILLS

- Rinforzare alcune abilità
- Prendere decisioni
- Senso critico (verso la pressione dei media)

LIFE SKILL

- sviluppare il senso critico e la capacità di resistere alle pressioni del gruppo

LIFE SKILLS



ornella perego promozione salute ats brianza

AREA RELAZIONALE

Comunicazione efficace

Capacità di relazioni interpersonali



Autoconsapevolezza

Empatia

ornella perego area prevenzione dip. dipendenze asl MB

© Cleverans
All Rights Reserved

AREA COGNITIVA

- *Problem solving*
- *Decision making*
- *Pensiero critico*
- *Pensiero creativo*



AREA EMOTIVA



**Gestione delle
emozioni**

Gestione dello stress

QUALE METODOLOGIA ?



Si utilizza il lavoro di gruppo in cui si condividono esperienze e conoscenze in un processo relazionale dinamico

L'acquisizione di abilità è basata sull'apprendimento attraverso la partecipazione attiva e l'esperienza concreta



Imparare ...

... a fare

... a vivere

... ad essere

In un clima sereno, divertente
e non giudicante



PEER EDUCATION



- **Life skill**
- **Senso critico/media**

FAMILY SKILL

- Interventi a supporto della funzione genitoriale



2017-2018

Gruppo regionale scuola-
operatori ATS

Selected by
La Postega
Immaginaria

Ornella Pericoli promozione salute ats
Ornanzia

- 
- A hand holding a wooden staff with a glowing hole in the center, set against a dark blue wooden background.
- ESTENSIONE VERTICALE
 - ESTENSIONE ORIZZONTALE
 - TRASFERIBILITA' (DIDATTICA)

Grazie per l'attenzione

*it is
finished.*

Criteri per un Programma Efficace di Promozione della Salute

**APPRENDIMENTO
MULTIDIMENSIONALE**
Che attiva: Conoscenze
Comportamenti
Emozioni
Valori

INTERVENTO PRECOCE

**METODOLOGIA
ATTIVA**
Gruppi di discussione
Attività in sottogruppi e a coppie
Simulazioni comportamentali
Restituzioni mirate

CONTINUITA' nel TEMPO
(e ripresa degli argomenti nelle
varie materie)

**ALLENARE le
ABILITA di VITA (in classe)**
Pensiero Critico
Capacità di prender decisioni
(valutando pro e contro)
Assertività
(per resistere alla pressione dei pari)

**APPRENDIMENTO
Tra PARI**
in sottogruppi
a coppie
Allievi con leadership positiva

DIDATTICA per COMPETENZE
(che tiene conto delle
ABILITA' TRASVERSALI)